

ETUDE TORTUES MARINES GROSSE-TETE

SAISON 2009 / 2010

La première montée de tortues de la saison 2009 / 2010 a eu lieu le 11 novembre 2009 sur la plage de la roche percée; montée sans ponte en milieu de plage.

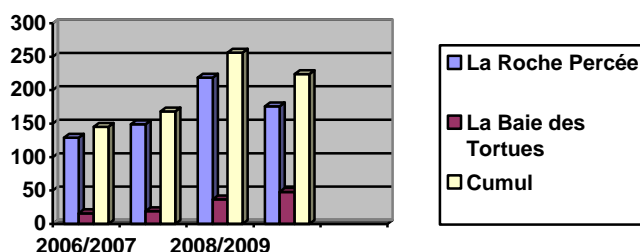
L'objectif de **protection de la plage** a été atteint cette saison encore ;

- les rondes de protection nocturnes, plage de la roche percée (de 21h00 à 02h00), se sont déroulées tous les soirs du 01 novembre 2009 jusqu'au 10 mars 2010
- les rondes de protection diurnes, plages de la roche percée et de la baie des tortues (de 05h00 à 09h00) tous les matins du 01 novembre jusqu'au 30 avril.
- 161 cages de protection ont été posées (134 à la roche percée et 28 à la baie de tortues)

Cette saison de pontes des tortues marines *Caretta caretta*, dite « Grosse tête », sur les plages de la roche percée et de la baie des tortues donne une **progression des pontes** si l'on excepte l'année précédente qui a été exceptionnelle dans tout le pacifique et au-delà. Nous ne pouvons pas déduire une recrudescence des pontes à la lecture de ces chiffres car les TM ne pondent que tous les deux à cinq ans. Le point zéro réel sera effectif au terme de la saison 2010 / 2011 et les comparaisons ne pourront s'effectuer qu'à compter de la saison suivante.

Nous pouvons toutefois nous réjouir de cette montée des chiffres !

Graphique des pontes



CHIFFRES / ANNEE	PONTES LA ROCHE PERCEE	PONTES BAIE DES TORTUES	CAGES POSEES La Roche Percée /Baie des Tortues	TORTUES OBSERVEES estimées (baguées par nous – déjà baguées)	Ratio Pontes / Tortue (estimé)	TEMPS D'INCUBATION (moyenne)	OEUF PAR NID (moyenne)
2006 / 2007	129	16	78 / 0	44 (33 - 11)	3,29	54,8 jours	112
2007 / 2008	148	18	102 / 0	41 (32 – 9)	4,04	55,5 jours	95
2008 / 2009	219	35	129 / 0	45 (15 – 30)	5,64	54,0 jours	113
2009 / 2010	176	48	134 / 28	53 (27 – 26)	4,23	55,5 jours	111



Le nombre de tortues observées est également en hausse cette année ; rien de significatif donc pour l'instant. Le deuxième chiffre intéressant est celui des nouvelles tortues observées et donc baguées cette année. Après une baisse de nouvelles tortues la saison précédente cette remontée est très intéressante. L'analyse de ces données permettra de mieux connaître le rythme de pontes des *Caretta caretta* sur nos plages.

A noter qu'une fiche individuelle est créée par tortue, comprenant les pontes et éclosions en détail. Nous en sommes donc à 118 fiches individuelles.

Sur l'ensemble des rondes du soir et du matin, nous avons reçu un peu plus de trois mille personnes en plus des établissements scolaires et centre de vacances pour 800 personnes. La sensibilisation est la motivation première de cet encadrement, la deuxième étant justement d'encadrer ces personnes qui seraient pour la plupart des électrons libres sur les plages (dérangement, lumières, flash,...).

Le fonctionnement de ces actions comprend :

- Fabrication et entretien des cages de protection qui sont soit usées par le milieu salin soit détériorées
- Création et distribution de dépliant de sensibilisation ainsi que de « certificat diplôme »
- Mise en place d'une banque de données concernant les tortues
- Relation avec différents partenaires

Protection et pérennisation des lieux de pontes :

- Un employé pour l'entretien de la pépinière, arrosage des arbres du littoral, recherche de plants et graines, etc...
- Achat d'arbres et aménagement de la pépinière
- Reboisement du littoral
- Mise en défends des plages vis-à-vis des automobiles 4x4 et autres quads.

Rapport rédigé par
M. Dominique LAFAGE
Président BWÄRÄ Tortues Marines

