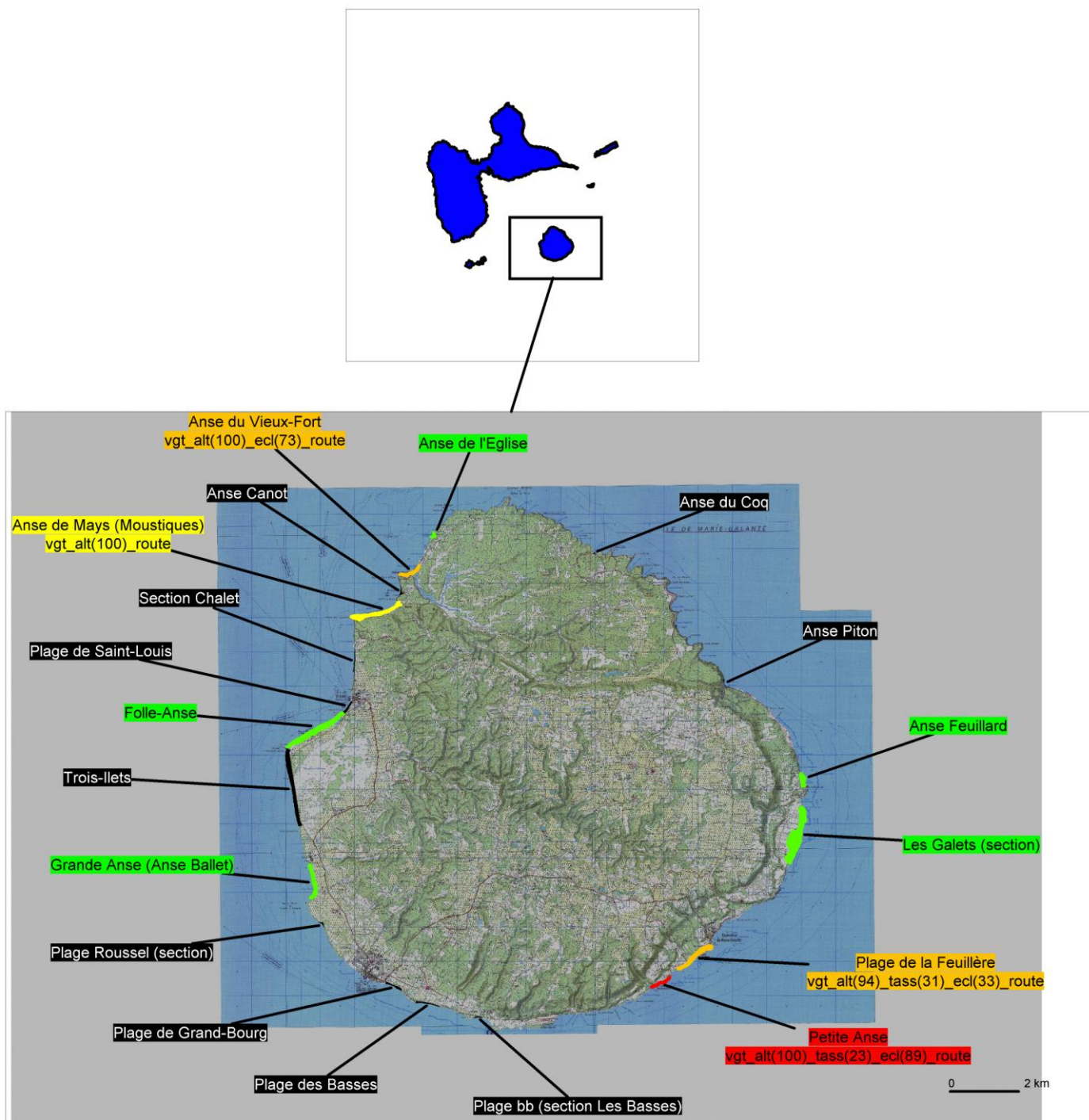


Carte 10 :

Diagnostic écologique des sites de ponte Secteur : "Marie-Galante"



Légende :

Note habitat des sites de ponte avérés

- 9 - 10 site très peu ou pas altéré
- 6 - 8 site peu dégradé
- 3 - 5 site dégradé
- 0 - 2 site dégradé ou largement dégradé
- site de ponte non diagnostiqué

Etiquettes :

nom_du_site_de_ponte
principaux_points_négatifs_(taux en %)

vgt_alt = taux de végétation altérée
tass = taux de substrat tassé
ecl = taux d'éclairage
route = route longeant la plage
constr = taux de constructions humaines